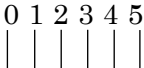
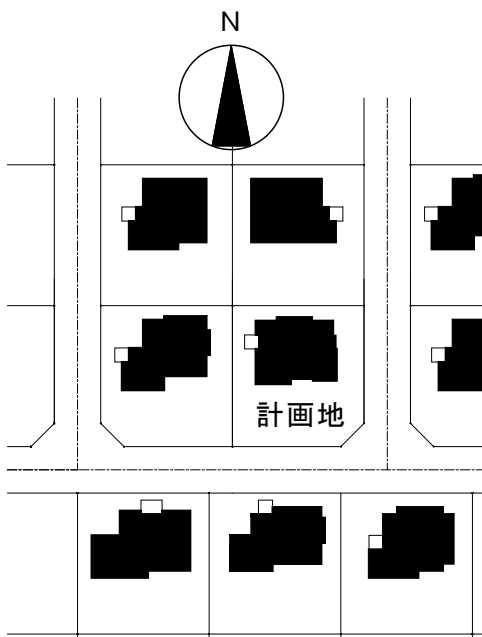
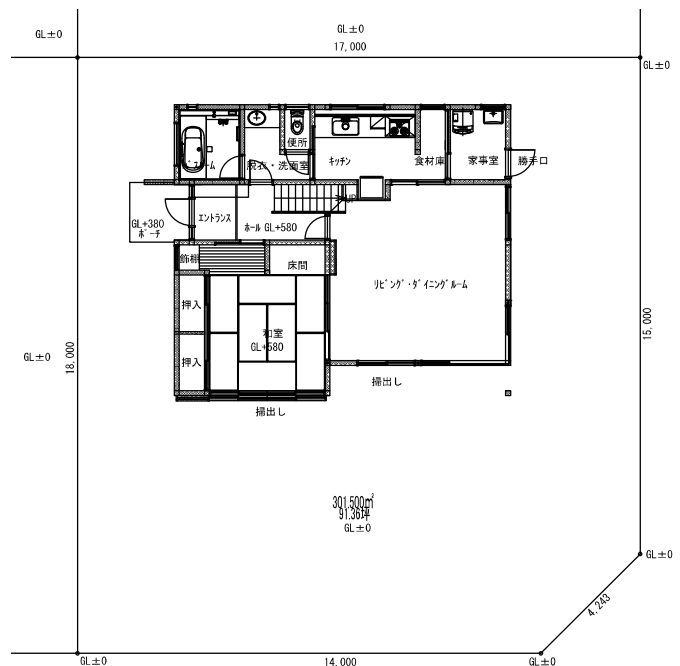


## A 住宅庭園部門 応募要領

部門	A 住宅庭園	備考
1. 図面の規格	A1 サイズ (841mm × 594mm) 横使い 1 枚	
2. 図面の紙質	用紙は自由 (パネル等の丸められないものは不可)	
3. 表題のタイトル	<b>住宅庭園計画図</b>	必ず記入
4. テーマ	例「街の中の森」、「四季の花を楽しむ」など	必ず記入
5. 設計主旨説明	スタイルは自由	必ず記入
6. 方位	必ず記入	必ず記入
7. 縮尺	0 1 2 3 4 5m 及び、1/**** を併記 	必ず記入
8. その他	<ul style="list-style-type: none"> <li>・施設名、樹種名等、説明を必要とするものは、直接平面図に書き入れるか凡例を使用する</li> <li>・凡例を使用する際の見出しは、英字、数字、カタカナ等を使用し、表示記号は用いない</li> </ul>	必要に応じて記入
9. 課題の条件	<ul style="list-style-type: none"> <li>・4、5 ページの A 住宅庭園部門課題図に設定してある敷地、住宅の位置、方位、その他の条件に従うこと (用途地域は「第一種低層住居専用地域」)</li> <li>・敷地内に駐車スペースを設け、駐車場を明記すること</li> <li>・平面図の縮尺は 1/50 とすること</li> <li>・図面には、全体平面図とスケッチを入れ着色すること</li> <li>・必要に応じて、模型写真、ゾーニング図、断面図を入れても良い</li> </ul>	
10. 応募票	<ul style="list-style-type: none"> <li>・12 ページの応募票に記入し、11 ページの説明通り、図面の裏、左下に貼りつける</li> <li>・グループによる作品の応募は、代表者名 (1 名) を応募票に記入すること</li> </ul>	



キープラン

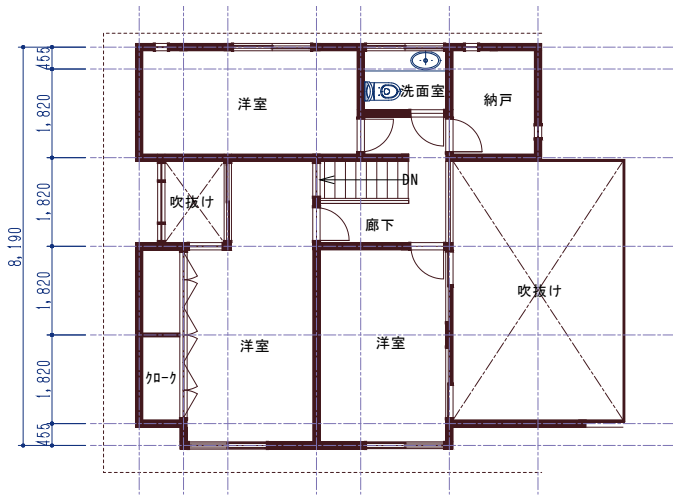


敷地寸法図

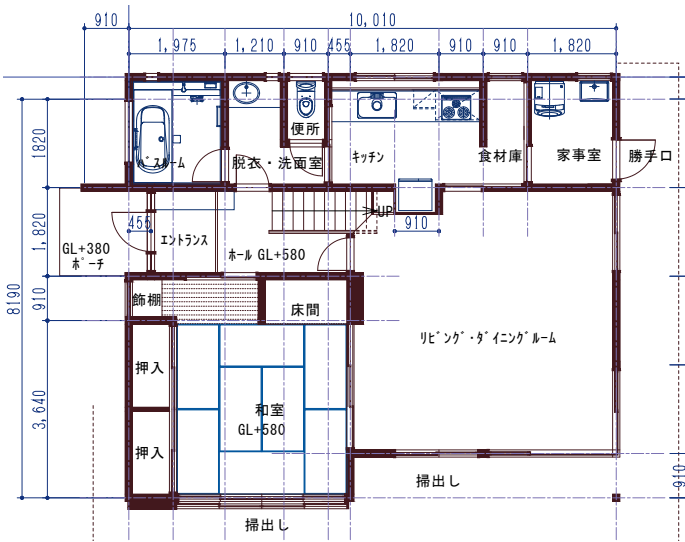
4LDK

敷地面積 301.5<sup>2</sup>

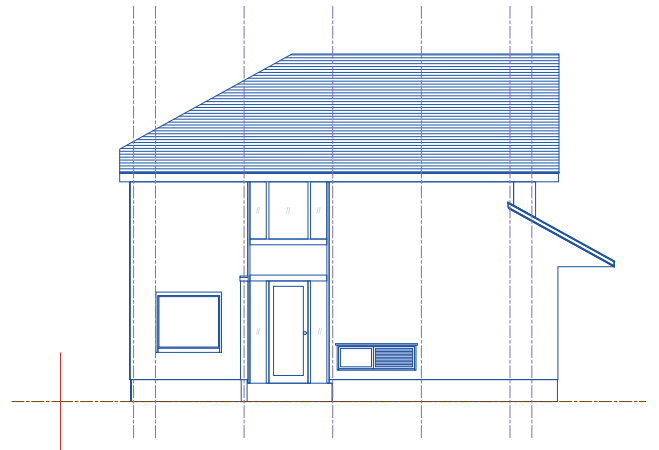
(91.36 坪)



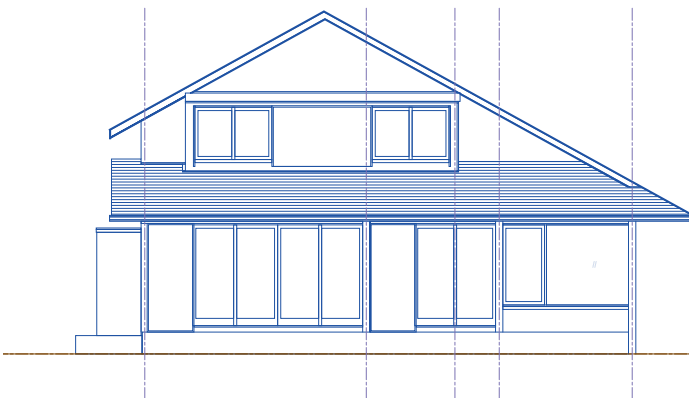
2階平面図 S=1 : 100



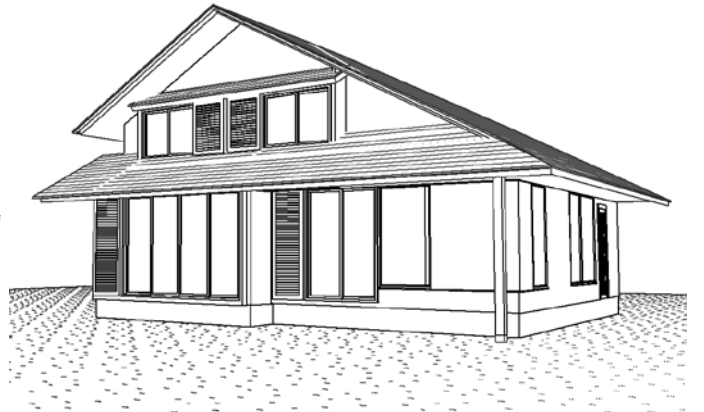
1階平面図 S=1 : 100



西立面図 S=1 : 100

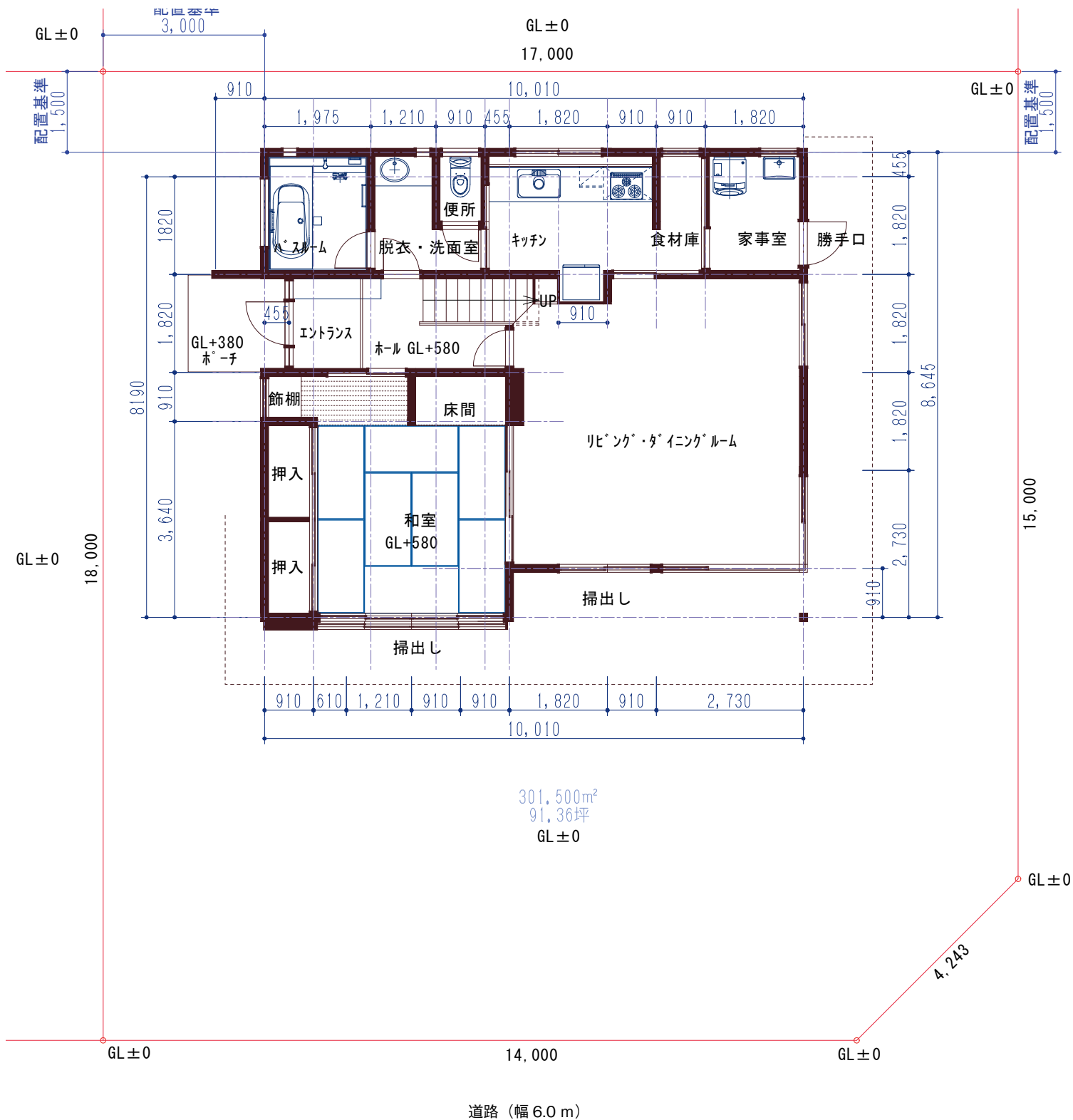
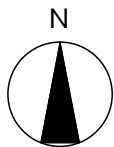


南立面図 S=1 : 100



概観パース

# A 住宅庭園部門 課題図



※ 応募の平面図は、1 : 50 なので注意のこと

