

C 商業施設部門 応募要領

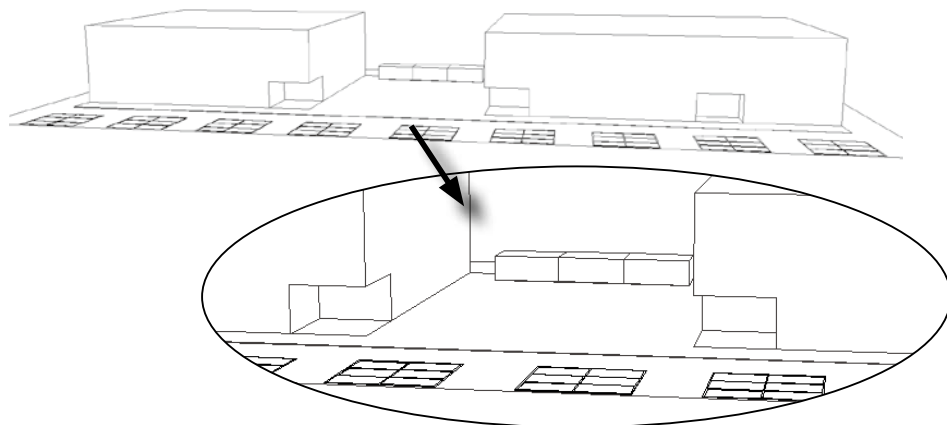
部門	C 商業施設	備考
1. 図面の規格	A1 サイズ (841mm × 594mm) 横使い 1 枚	
2. 図面の紙質	用紙は自由 (パネル等の丸められないものは不可)	
3. 表題のタイトル	商業施設造園計画図	必ず記入
4. テーマ	例「緑と風の買い物空間」など	必ず記入
5. 設計主旨説明	スタイルは自由	必ず記入
6. 方位	必ず記入	必ず記入
7. 縮尺	0 1 2 3 4 5m 及び、1/***/ を併記 	必ず記入
8. その他	<ul style="list-style-type: none"> ・施設名、樹種名等、説明を必要とするものは、直接平面図に書き入れるか凡例を使用する ・凡例を使用する際の見出しは、英字、数字、カタカナ等を使用し、表示記号は用いない 	必要に応じて記入
9. 課題の条件	<ul style="list-style-type: none"> ・平面図の縮尺は 1/ 500 とする ・対象エリアは、9 ページの C 商業施設部門課題図に記載の斜線部であり、スーパーマーケットと大規模店舗の間の空間をスケッチなどで明確にすること ・図面には、全体平面図とスケッチを入れ着色すること ・必要に応じて、模型写真、ゾーニング図、断面図を入れても良い 	
10. 応募票	<ul style="list-style-type: none"> ・12 ページの応募票に記入し、11 ページの説明通り、図面の裏、左下に貼りつける ・グループによる作品の応募は、代表者名 (1 名) を応募票に記入すること 	

◎ 造園計画対象地の概要

対象エリア	複合商業施設に面した屋外空間 1,895㎡
計画目的	商業施設利用客の散策、休憩などを目的とした空間である
想定される客層	近隣の家族連れや若者等
営業時間	午前 9 時から午後 10 時
計画内容	出入り口 3 箇所、動線設定、舗装、緑化、照明、給排水等必要と思われるもの
敷地の状態	建築に伴う造成終了後の裸地、駐車場・店舗との高低差はない
その他	商業施設の造園空間としての機能を発揮できるよう計画する

◎ 建築計画の概要

防火地域	防火地域
道路	幅員 23.25 m
敷地面積	15,147㎡
用途地域	商業地域
工事種別	新築
建築面積	4,360㎡
延べ面積	8,720㎡
主要用途	新築複合型商業施設
建築物の高さ等	最高の高さ：10 m
階数	地上 2 階建て
構造	SRC 造



概観パースと
対象エリアの中心となるスーパーマーケットと大規模店舗の間の空間

