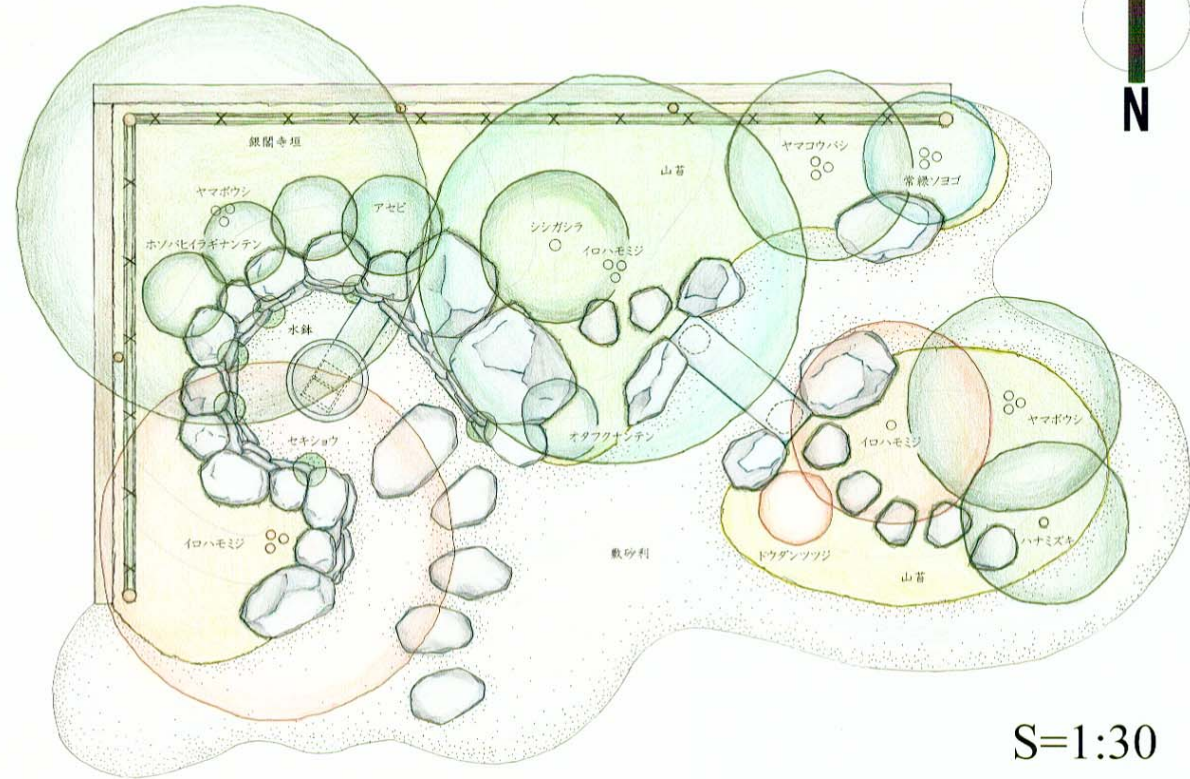


TRY ~新たな挑戦~

平面図



設計主旨

私たちは三年間、造園に関する専門的な知識や伝統的な技能を学ぶことで、日本庭園の魅力にとりつかれました。そこで、日本庭園の美しさを文化祭に訪れるお客様への歓迎作品として庭づくりに挑戦しました。今年の文化祭テーマは『TRY ~新たな挑戦~』。石積みや景石、植栽の配置にこだわり、植栽された木々の紅葉で季節の移ろいを感じることができる日本庭園を作庭することで、建物の外観だけではなく、住まいにおける庭の価値を高める庭づくりに挑戦しました。



石積み
石の質感から天端を不揃いこさせ石積みに動きを持たせた。



水鉢周り
石積みと主石が一体感を持つように主石の配置にこだわった。



石橋と中島
石橋には橋挟み石の役石を配置。中島もかまぼこ型状になるように粗整地する。



飛石の敷設
実際に飛石の上を歩いてみて、合端やチリ、打ち方を確認しながら敷設する。



実習作品



銀閣寺垣の作製
結束位置を割り出してから、玉飾り、ねじりいぼで結束する。



庭の全体像
植栽、苔の貼り付けと数砂利の工程となってきた。



苔の貼り付け
枯葉などを取り除いた苔を目地が目立たないようになじみよく貼り付ける。



敷砂利
庭の置くから手前へ砂利を敷いていく。

