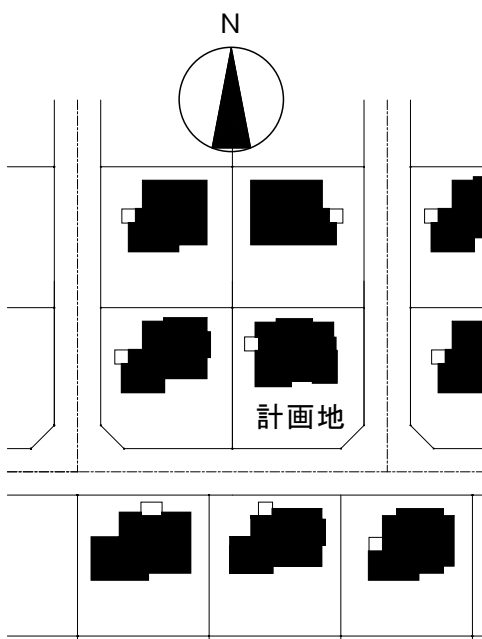
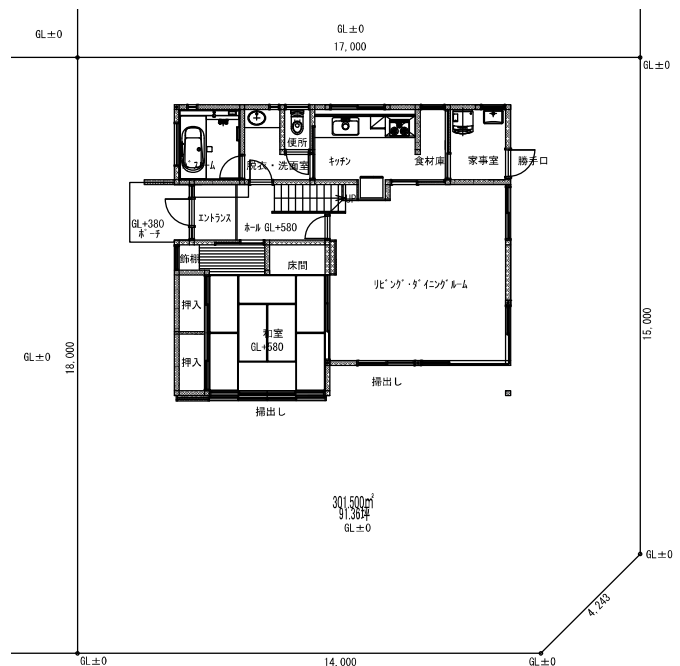


## A 住宅庭園部門 応募要領

課 題	<ul style="list-style-type: none"> <li>・4～5ページのA住宅庭園部門課題図に設定された計画地位置、敷地、建物の位置、方位に従い住宅庭園を計画すること。</li> <li>・用途地域：第一種低層住居専用地域</li> <li>・敷地内に駐車スペースを確保し、駐車場とわかるよう明記すること。</li> </ul>	
図面タイトル	・住宅庭園計画図	
用 紙	<ul style="list-style-type: none"> <li>・A1サイズ(594×841mm)片面横使い1枚</li> <li>・トレーシングペーパーなど透けるもの、額装、パネル化は不可</li> </ul>	
表 現	・鉛筆、色鉛筆、インク、CADの出力などいずれも自由	
提 出 図 面	提出図面は下記の内容により作成すること。	
	全体平面図	・縮尺 1/50 着色すること。
	スケッチ	・縮尺自由 着色すること。(模型写真はスケッチとして認めない)
	タイトル	・住宅庭園計画図
	テーマ	・計画内容がわかるよう簡潔に表現したもの
	設計説明	・設計主旨、計画の説明を明確にする。図を使用することは自由
	方位	・方位記号で表記
	縮尺	・分数表記(1/50)とスケールバーを併記
凡 例	<ul style="list-style-type: none"> <li>・施設名、樹種名等は平面図への表記または凡例とする。</li> <li>・凡例を使用する場合は英字、数字、カナ等の文字を使用し、記号は使用しないこと。</li> </ul>	
その他	・ゾーニング図、立面図、断面図、模型写真等の記載は自由	
記 載 事 項	表面：応募者を特定できる文字、記号等は記載しないこと。 裏面：12ページの応募票に必要事項を記載し貼りつけること。	
応 募 票	<ul style="list-style-type: none"> <li>・12ページの応募票に記入し、11ページの説明に従い、図面の裏面左下に貼りつけること。</li> <li>・グループによる作品の応募は、代表者名(1名)を応募票に記入すること。</li> </ul>	
質 疑	・課題に対する質疑応答はしない。	



キープラン

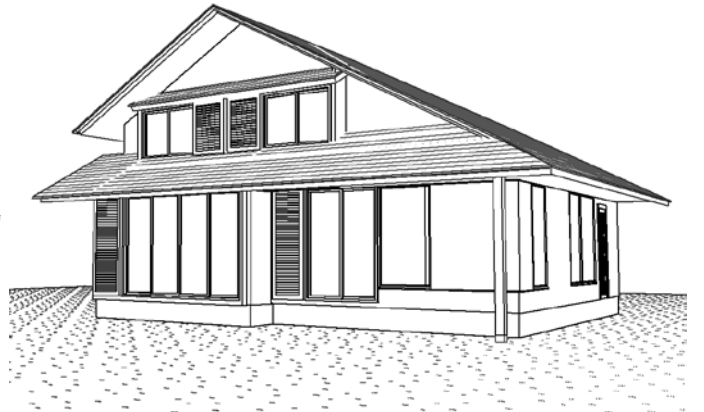
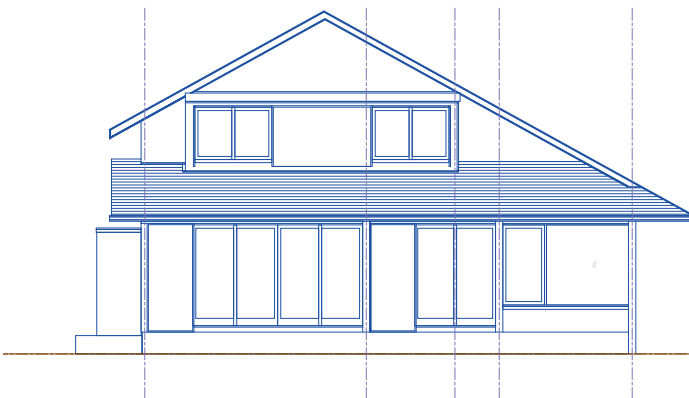
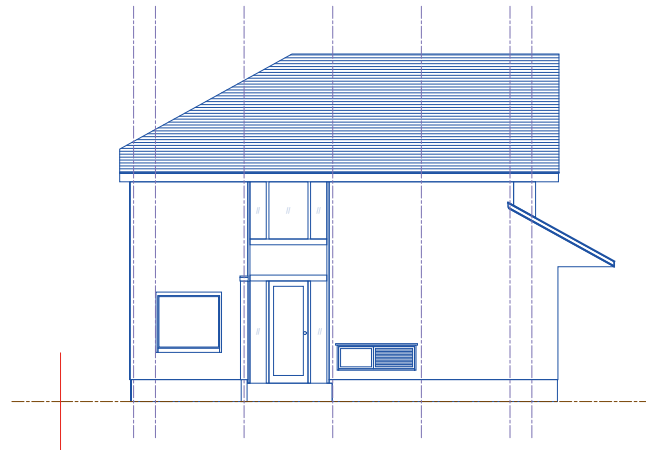
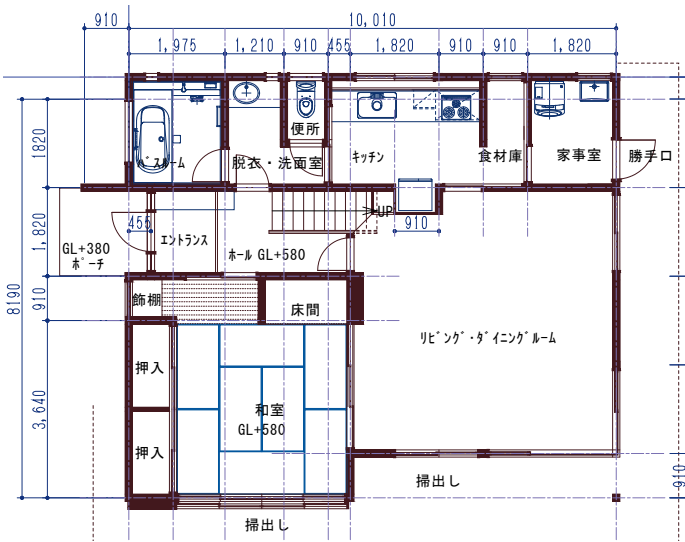
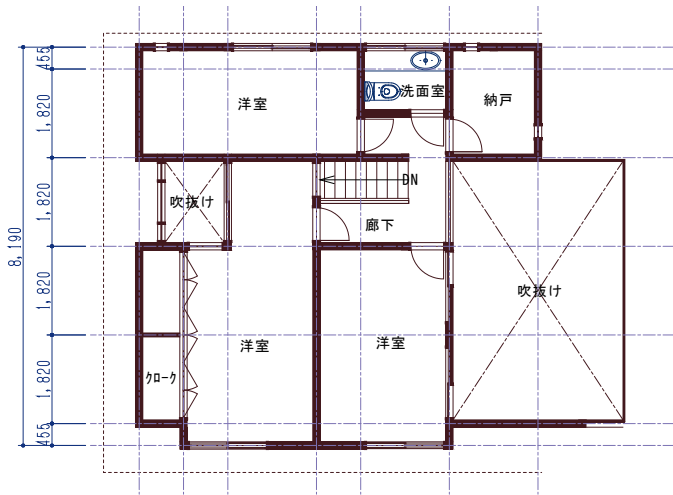


敷地寸法図

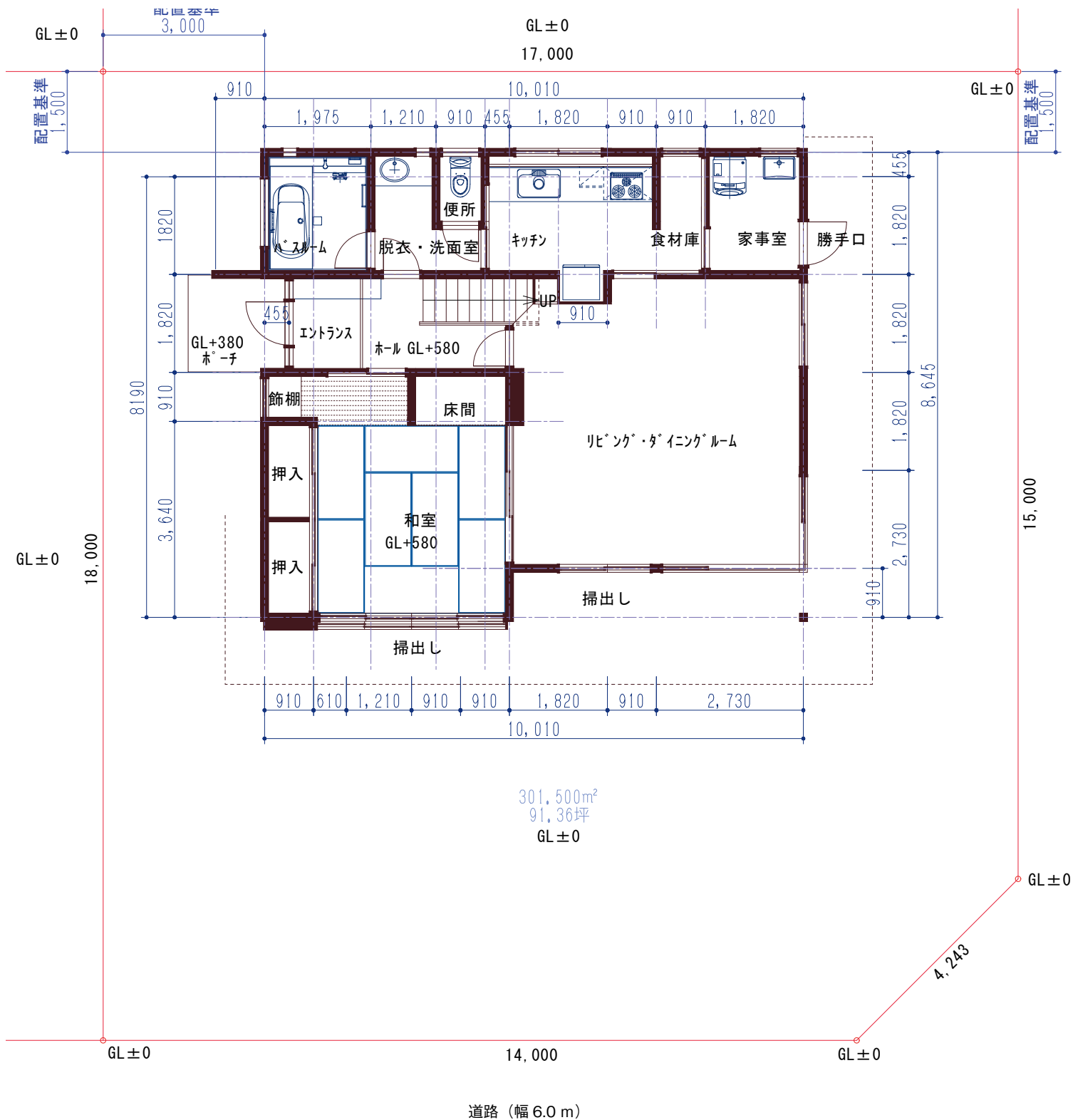
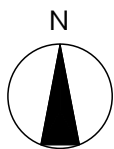
4LDK

敷地面積 301.5<sup>2</sup>

(91.36 坪)



# A 住宅庭園部門 課題図



※ 応募の平面図は、1 : 50 なので注意のこと

